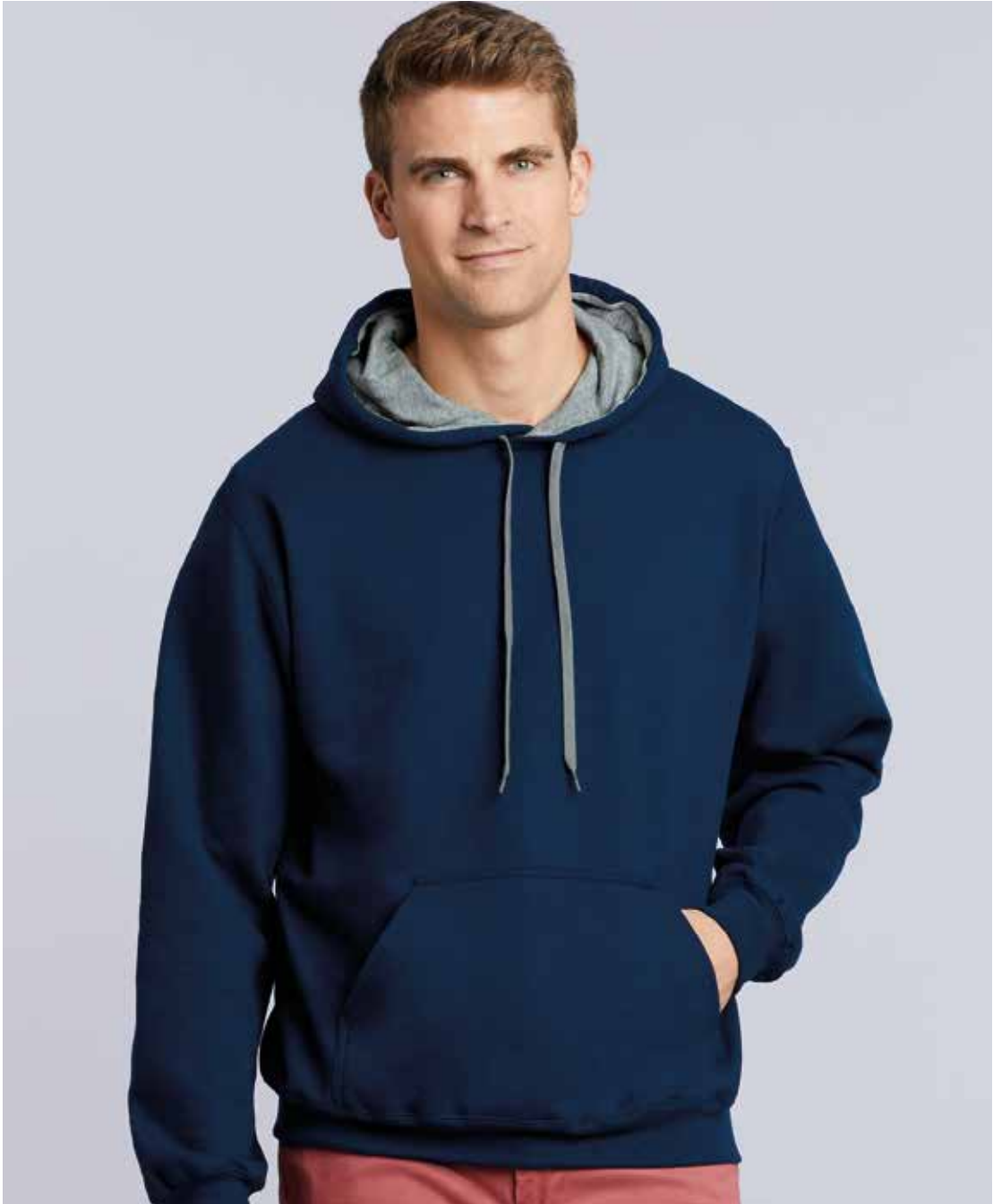


# SWEATSHIRTS



**GILDAN®**



**COL ROND P. 156-163**

BASIC & PREMIUM P. 156  
FASHION P. 162

**COL CAPUCHE P. 164-170**

BASIC & PREMIUM P. 164  
FASHION & CONTRASTÉS P. 167

**COL ZIPPÉ P. 171**

**FULL-ZIP ET CAPUCHE ZIPPÉ P. 172**

FULL ZIP P. 172  
CAPUCHE ZIPPÉ P. 173  
FASHION & CONTRASTÉS P. 178

**FASHION ORGANIC P. 180**

**FASHION VINTAGE P. 182**

**COLLECTION 360G/M<sup>2</sup> P. 184**

# SWEAT-SHIRTS FIT AMERICAIN - COUPLE AMPLE

SWEATS-SHIRTS



**G118000 SWEAT-SHIRT COL ROND HEAVY BLEND™** **G118000B** > P.548

270 g/m<sup>2</sup> • 50% coton / 50% polyester. Molleton intérieur gratté pré-rétréci. Fil "Air-Jet" pour une surface plus douce et anti-boulochage. Finitions double piqûre. Bord-côte 1x1 avec élasthanne. Coupe ample.  
 \*3XL,4XL,5XL uniquement disponible en Black, Navy, Red, Royal Blue, Sport Grey, White.

S - M - L - XL - XXL - 3XL\* - 4XL\* - 5XL\*

[36] (4XL/5XL = 12)



**G12000 SWEAT-SHIRT COL ROND DRYBLEND®**

325 g/m<sup>2</sup> • 50% coton / 50% polyester DryBlend®. Molleton intérieur gratté pré-rétréci. Fil Air Jet - pour une surface plus douce et anti-boulochage. Finitions double piqûre. Col et poignet en côte 1x1 avec élasthanne. Coupe ample.

S - M - L - XL - XXL

[36]



**RU7620M SWEAT-SHIRT COL ROND CLASSIC**

295 g/m<sup>2</sup> • 50% coton peigné à fil de chaîne continu / 50% polyester. Protection anti-taches SpotShield™. Bande de propreté chevron. Manches raglan. Bord-côte avec élasthanne col et poignets. \*3XL,4XL uniquement disponible en Bright Royal Blue, French Navy.

S - M - L - XL - XXL - 3XL\* - 4XL\*

36



SWEATS-SHIRTS

## Sweatshirt ID. 50/50

**CGWUI23 SWEATSHIRT COL ROND ID.202**

270 g/m<sup>2</sup> • 50% coton / 50% polyester. Molleton gratté. Bord inférieur, poignets et col en côte élasthanne 1x1. Double surpiqûres à cheval au niveau des emmanchures et de l'encolure. Manches montées. Coutures latérales. Modèle unisexe. Système « B&C No Label » : sans étiquette de marque pour un rebranding parfait.

XS - S - M - L - XL - XXL - 3XL - 4XL

40 4XL = 30

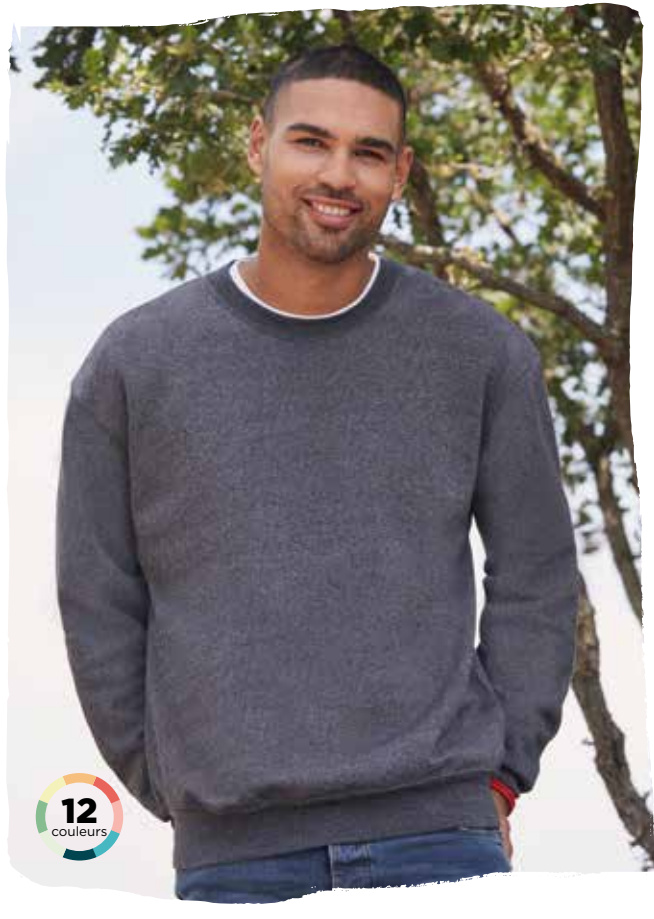




280 g/m<sup>2</sup> (Sauf White et Heather Grey - 260 g/m<sup>2</sup>) • 80% coton / 20% polyester (sauf Dark Heather Grey 60% coton / 40% polyester). Bande de propreté ton sur ton en jersey. Col rond, taille et poignets avec bord-côte en coton / Lycra®. Bande de propreté en jersey ton sur ton d'épaule à épaule.



14 couleurs



12 couleurs

**SC4 SWEAT-SHIRT MANCHES RAGLAN (62-216-0)**  
S - M - L - XL - XXL



**SC62039** > P.546  
36 XXL = 24

**SC163 SWEAT-SHIRT COL ROND CLASSIC (62-202-0)**  
\*3XL uniquement disponible en Black, Heather Grey, Navy, White.



**SC62041** > P.546  
36 (XXL/3XL = 24)



19 couleurs



**CGWUI20 SWEAT-SHIRT COL ROND ID.002**

280 g/m<sup>2</sup> • 80% coton / 20% polyester. Intérieur gratté. Col, poignets et bas en côte 1x1 avec élasthanne. Coupe tubulaire. \*5XL uniquement disponible en Black, Heather Grey, Navy.

XS - S - M - L - XL - XXL - 3XL - 4XL - 5XL\* 30



KARIBAN  
BASIC+

SWEATS-SHIRTS

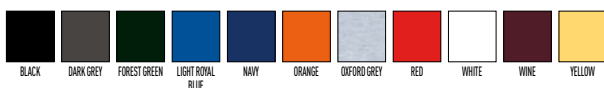
SWEAT-SHIRT  
COL ROND**K474**

K475 &gt; P241

280 g/m<sup>2</sup> • 80% coton / 20% polyester. Molléon gratté. Manches montées. Coupe tubulaire. Finition bord-côte encolure, bas de manches et de vêtement.

XS - S - M - L - XL - XXL - 3XL - 4XL

30





**CGSET SWEAT-SHIRT COL ROND**

280 g/m<sup>2</sup> • 80% coton peigné Ring-Spun / 20% polyester. Col, poignets & taille en côte 1x1 et élasthanne. Coutures latérales. Coupe moderne. \*3XL non disponible en Bottle Green, Gold, Sand, Steel Grey.

S - M - L - XL - XXL - 3XL\*



PST



**CGWU610 SWEAT-SHIRT COUPE DROITE**

280 g/m<sup>2</sup> • 80% coton peigné Ring-Spun / 20% polyester molleton (intérieur gratté). Coupe droite. Fentes latérales. Col en côte 1x1 avec élasthanne. Coutures latérales.

S - M - L - XL - XXL



PST



**Timberland**

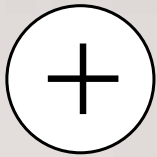
**SWEAT SHIRT COL ROND  
EXETER RIVER**

**TBA1R6U SWEAT SHIRT COL ROND EXETER RIVER**

83% coton / 17% polyester. Tissu brossé combinant polyester et coton touché peau de pêche. Arbre logo Timberland® brodé sur la poitrine. Coupe droite. Finition bord-côte bas de manche et bas de vêtement.

S - M - L - XL - XXL - 3XL





DE COL ROND

COLLECTION ORGANIC

p.180

COLLECTION +360 G/M<sup>2</sup>

p.185

KARIBAN

Lavage à 60°

SWEATS-SHIRTS



NEW

**K488 SWEAT-SHIRT COL ROND**

300 g/m<sup>2</sup> • 80% coton / 20% polyester. Traitement LSF (Low Shrinkage Fleece: molleton pré-rétréci). Molleton gratté 3 fils en coton peigné. Manches montées. Bande de propreté contrastée à l'encolure (Navy pour le coloris Oxford Grey et Oxford Grey pour tous les autres coloris). Finition bord-côte poignets et de bas de vêtement.

XS - S - M - L - XL - XXL - 3XL - 4XL

LSF 60°







# KARIBAN

## SWEAT-SHIRT femme «LOOSE»

**K471 SWEAT-SHIRT FEMME «LOOSE»**

270 g/m<sup>2</sup> • 91% coton / 9% polyester (87% coton / 9% polyester / 4% viscose pour coloris chiné). Molleton non gratté "French Terry". Toucher ultra doux. Coupe loose décontractée avec large encolure. Bande de propreté chevron. Bords francs au bas du vêtement. Finitions double aiguille bas de manches. Pas d'étiquette de marque au col, uniquement une puce de taille pour faciliter la personnalisation.

S/M - L/XL

20



**BE7503 SWEAT-SHIRT CROP FEMME**

220 g/m<sup>2</sup> • 52% coton peigné Ring-Spun / 48% polyester. Sweat-shirt col rond. Coupe courte tendance avec bords francs au bas du vêtement. Coutures latérales. Bord-côte aux poignets.

S - M - L - XL

12



**BE7501 SWEAT-SHIRT FEMME TRIBLEND**

278 g/m<sup>2</sup> • 50% polyester / 37,5% coton / 12,5% rayon (sauf coloris Marble : 85% coton Ring-Spun peigné / 15% polyester). Matière effet éponge très douce. Sweat-shirt à large encolure. Large bord-côte aux poignets et à la taille. Manches raglan.

S - M - L - XL

12



# SWEAT-SHIRT COL ROND AUTHENTIC

280 g/m<sup>2</sup> • 75 % coton peigné ringspun / 21% polyester / 4 % viscose ( sauf Carbon 77 % coton / 23 % Polyester ) ; tissu extérieur 100% coton (tissu 3 épaisseurs) pour une meilleure surface de décoration. Bande de propreté en chevrons à l'encolure. Coupe droite. Empiècement en V avec couture décorative au col. Manches montées pour RU260M et manches raglan contrastées pour RU264M. Coutures latérales. Bords côtes des poignets et de la ceinture en élasthanne. Surpiqûres emmanchures, poignets et taille.



**NEW**

NO LABEL



**NEW**

NO LABEL

SWEATS-SHIRTS

**RU264M SWEAT-SHIRT COL ROND AUTHENTIC BASEBALL**  
XS - S - M - L - XL - XXL - 3XL

24



**RU260M SWEAT-SHIRT COL ROND AUTHENTIC CHINÉ**  
XS - S - M - L - XL - XXL - 3XL

24



**RU262M SWEAT-SHIRT COL ROND AUTHENTIC**

280 g/m<sup>2</sup> • 77% coton peigné ringspun / 23% polyester avec tissu extérieur 100% coton (tissu 3 épaisseurs) pour une meilleure surface de décoration. Bande de propreté en chevrons à l'encolure. Coupe droite. Manches montées. Large bord-côte taille et poignets. Coutures latérales. Surpiqûres emmanchures, poignets et taille.

\*4XL uniquement disponible en Black, French Navy, Light Oxford.

XS - S - M - L - XL - XXL - 3XL - **NEW 4XL\***

36



**GILDAN**  
Heavy Blend™

270 g/m<sup>2</sup> • 50% coton / 50% polyester. Molleton intérieur gratté pré-rétréci. Fil «Air-Jet» pour une surface plus douce et anti-boulochage. Manches droites. Finitions double piqûre. Bord-côte 1x1 avec élasthanne. Coupe ample. Capuche doublée et cordons assortis sur modèle G118500 et capuche doublée jersey coloris contrasté à cordons plats gris pour G1185C00.

SWEATS-SHIRTS



**G118500 SWEAT-SHIRT CAPUCHE HEAVY BLEND™**

\*3XL,4XL,5XL uniquement disponible en Black, Navy, Sport Grey.

S - M - L - XL - XXL - 3XL\* - 4XL\* - 5XL\*

G118500B > P.548

24 (4XL/5XL = 12)



**G1185C00 SWEAT-SHIRT CAPUCHE CONTRASTÉE HEAVY BLEND™**

S - M - L - XL - XXL

24



**G112500 SWEAT-SHIRT CAPUCHE DRYBLEND®**

325 g/m<sup>2</sup> • 50% coton / 50% polyester DryBlend®. Molleton intérieur gratté pré-rétréci. Fil Air Jet - pour une surface plus douce et anti-boulochage. Couture double point sur poignets, bordures, épaules et emmanchures avec élasthanne. Coupe ample.

S - M - L - XL - XXL

24



**CGWUI24 SWEATSHIRT CAPUCHE ID.203**

270 g/m<sup>2</sup> • 50% coton / 50% polyester. Molleton gratté. Bord inférieur et poignets en côte élasthanne 1x1. Double surpiqûres à cheval au niveau des emmanchures. Poche kangourou. Capuche à deux pans avec cordon ton sur ton en forme de tube. Manches montées. Coutures latérales. Modèle unisexe. Système « B&C No Label » : sans étiquette de marque pour un rebranding parfait.

XS - S - M - L - XL - XXL - 3XL - 4XL

30





**B&C**  
COLLECTION

280 g/m<sup>2</sup> • 80% coton / 20% polyester. Poignets et bas en côte 1x1 avec élasthanne. Poche kangourou frontale. Épaules et emmanchures avec surpiqûre point plat. Coupe tubulaire. Intérieur gratté. \*5XL uniquement disponible en Black, Heather Grey, Navy, White, Wine.

# SWEAT-SHIRT CAPUCHE ID.003

**CGWUI21** SWEAT-SHIRT CAPUCHE ID.003

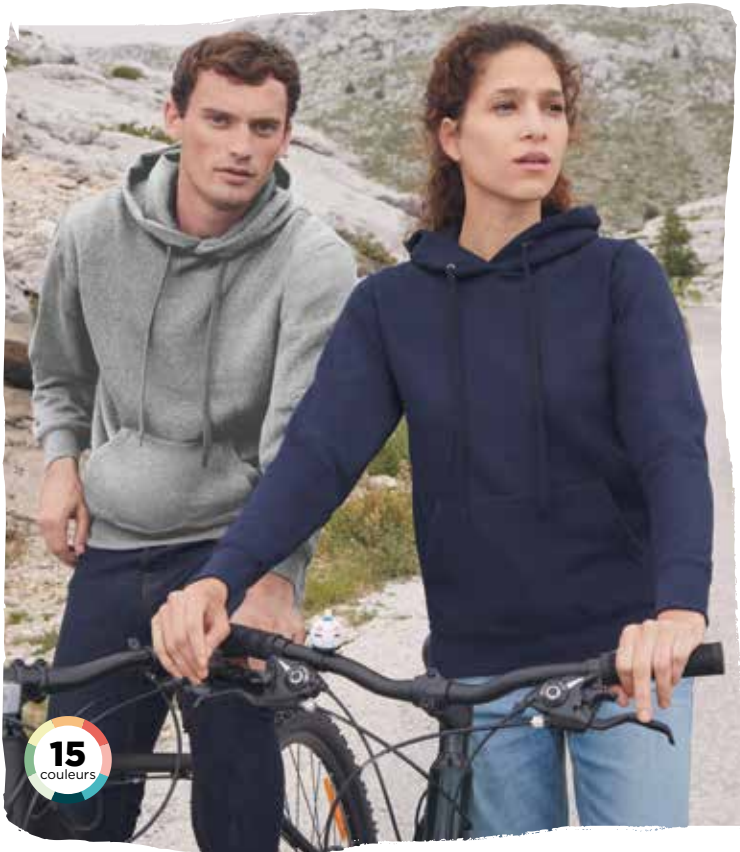
XS - S - M - L - XL - XXL - 3XL - 4XL - 5XL\*



18  
couleurs



SWEATS-SHIRTS



15  
couleurs



**SC244C** SWEAT-SHIRT CAPUCHE CLASSIC (62-208-0)

280 g/m<sup>2</sup> (sauf White et Heather Grey - 260 g/m<sup>2</sup>) • 80% coton / 20% polyester (sauf Dark Heather Grey - 60% coton / 40% polyester). Capuche doublée avec cordons plats ton sur ton. Poche Kangourou. Taille et poignets avec bord-côte en coton / Lycra®.

S - M - L - XL - XXL



**SC62043** P.546

24

**SC62152** SWEAT-SHIRT CAPUCHE PREMIUM

280 g/m<sup>2</sup> (sauf Heather Grey - 260 g/m<sup>2</sup>) • 70% coton / 30% polyester. Capuche doublée avec cordons plats ton sur ton. Bande de propreté jersey à l'encolure. Poche kangourou. Poignets et bas de vêtement en bord-côte coton/élasthanne.

S - M - L - XL - XXL



# KARIBAN BASIC+



## SWEAT-SHIRTS CAPUCHE 280 G/M<sup>2</sup>

280 g/m<sup>2</sup> • 80% coton / 20% polyester. Molleton gratté. Manches montées.  
Coupe tubulaire. Capuche doublée avec cordon de serrage ton sur ton.  
Poches Kangourou. Finition bord-côte bas de manches et de vêtement.

**K473 FEMME**  
XS - S - M - L - XL - XXL

**K477** > P.546  
20

**K476 HOMME**  
XS - S - M - L - XL - XXL - 3XL - 4XL

**K477** > P.546  
20



KARIBAN



SWEATS-SHIRTS



## SWEAT-SHIRTS

### CAPUCHE CONTRASTÉE 280 G/M<sup>2</sup>

280 g/m<sup>2</sup> • 80% coton peigné / 20% polyester (Oxford Grey : 76% coton peigné / 21% polyester / 3% viscose). Molleton gratté. Passe fil écouteurs dans la poche kangourou et encolure. Bord-côte bas de manches et de vêtement. Capuche doublée et contrastée avec cordon de serrage.

**K465** FEMME

XS - S - M - L - XL - XXL



**K446** HOMME

XS - S - M - L - XL - XXL - 3XL - 4XL

**K453** P.242



**FIN DE SÉRIE**

RED / YELLOW  
Prix spécial web - Pas de réassort.

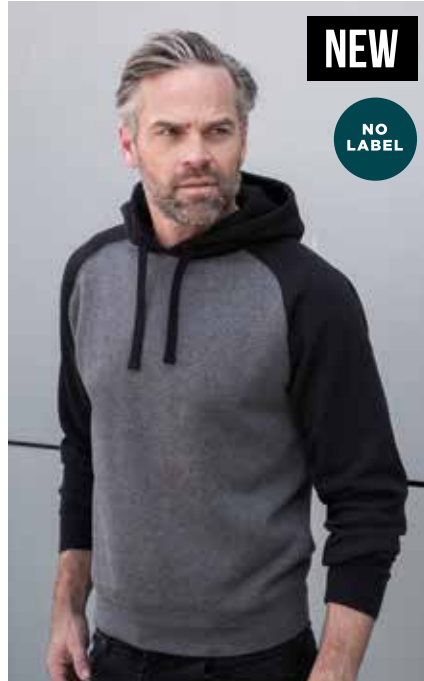


# SWEAT-SHIRT CAPUCHE AUTHENTIC

SWEATS-SHIRTS



**NEW**  
NO LABEL



**NEW**  
NO LABEL



280 g/m<sup>2</sup> • 75 % coton peigné ringspun / 21% polyester / 4 % viscose ( sauf Carbon 77 % coton / 23 % Polyester) avec tissu extérieur 100% coton (tissu 3 épaisseurs) pour une meilleure surface de décoration. Bande de propreté en chevrons à l'encolure. Coupe droite. Manches raglan contrastées pour RU269M. Capuche doublée avec cordons plats de serrage. Bord côte taille et poignets en élasthanne. Surpiqûres emmanchures, poignets et taille. Poche kangourou. Passage fil MP3 pour RU261M.

**RU261M SWEAT-SHIRT CAPUCHE AUTHENTIC CHINÉ**  
XS - S - M - L - XL - XXL - 3XL



**RU269M SWEAT-SHIRT CAPUCHE AUTHENTIC BASEBALL**  
XS - S - M - L - XL - XXL - 3XL



**RU265M SWEAT-SHIRT CAPUCHE AUTHENTIC CLASSIQUE**

280 g/m<sup>2</sup> • 77% coton peigné ringspun / 23% polyester avec tissu extérieur 100% coton (tissu 3 épaisseurs) pour une meilleure surface de décoration. Bande de propreté en chevrons à l'encolure. Coupe droite. Capuche doublée avec ceilets et cordons plats de serrage. Bord côte taille et poignets en élasthanne. Surpiqûres emmanchures, poignets et taille. Poche kangourou. Passage fil MP3. \*4XL uniquement disponible en Black, French Navy, Light Oxford.

XS - S - M - L - XL - XXL - 3XL - **NEW** 4XL\*



**NEW**

## PROACT.®

# SWEAT-SHIRT CAPUCHE BICOLORE ADULTE

**PA369 SWEAT-SHIRT CAPUCHE BICOLORE ADULTE**

PA370 > P.493-549

280 g/m<sup>2</sup> • 65% polyester / 35% coton. Molleton gratté. Manches raglan et capuche contrastées. Capuche doublée en maille filet ton sur ton. Poches kangourou avec poche téléphone fluorescente. Passe-fil écouteurs. Poignets et bas de vêtement en bord-côte double épaisseur 2 x 2.

XS - S - M - L - XL - XXL - 3XL





**NEW**

# KARIBAN

## SWEAT-SHIRT CAPUCHE

**K489 SWEAT-SHIRT CAPUCHE**

**LSF 60°**

300 g/m<sup>2</sup> • 80% coton / 20% polyester. Traitement LSF (Low Shrinkage Fleece: molleton pré-rétréci). Molleton gratté 3 fils en coton peigné. Manches montées. Bande de propreté contrastée à l'encolure (Navy pour le coloris Oxford Grey et Oxford Grey pour tous les autres coloris). Capuche doublée en nid d'abeille avec cordon de serrage. Poches kangourou. Finition bord-côte poignets et de bas de vêtement.

XS - S - M - L - XL - XXL - 3XL - 4XL



16

SWEATS-SHIRTS



## SWEAT-SHIRT CAPUCHE

**CGWU620 SWEAT-SHIRT CAPUCHE**

**PST** **CGWK681** > P.548

280 g/m<sup>2</sup> • 80% coton peigné Ring-Spun / 20% polyester. Molleton (intérieur gratté). Capuche doublée avec cordon de serrage et œillets métalliques. Poignets et ourlet du bas en côte 1x1 avec élasthanne. Poche kangourou avec coutures renforcées. Surpiqûre flatlock aux épaules et aux emmanchures. Coutures latérales. \*3XL uniquement disponible en Black, Navy, Red, White.

XXS - XS - S - M - L - XL - XXL - 3XL\*

20



**14**  
couleurs





SWEAT-SHIRTS  
CAPUCHE

300 g/m<sup>2</sup> • 60% polyester / 40% coton. Molleton gratté chiné. Capuche doublée nid d'abeille. Bande de propreté à l'encolure. Poche kangourou. Bords côtes bas de manches et de vêtement. Pas d'étiquette de marque, uniquement une puce de taille au col pour une personnalisation plus facile.

**K463 FEMME**  
XS - S - M - L - XL - XXL 

**K462 HOMME**  
S - M - L - XL - XXL - 3XL 



**+** DE COL CAPUCHE

COLLECTION ORGANIC **p.181**

COLLECTION VINTAGE **p.183**

COLLECTION +360 G/M<sup>2</sup> **p.184**



**BE7502 SWEAT-SHIRT CROP À CAPUCHE**


220 g/m<sup>2</sup> • 52% coton peigné Ring-Spun / 48% polyester. Sweat-shirt à capuche et cordons. Coupe tendance courte et bords francs au bas de vêtement. Coutures latérales. Bord-côte aux poignets.

S - M - L - XL 



**BE3719 SWEAT-SHIRT CAPUCHE UNISEXE**

220 g/m<sup>2</sup> • 60% coton peigné Ring-Spun / 40% polyester. Sweat-shirt avec cordons blancs. Coutures latérales. Taille ajustée. Modèle unisexe. Poche kangourou. Bord-côte aux poignets et bas de vêtement.

XS - S - M - L - XL - XXL 





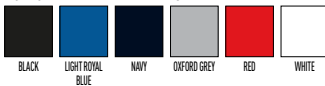
**K487 SWEAT-SHIRT COL ZIPPÉ**

LSF 60°

300 g/m<sup>2</sup> • 80% coton / 20% polyester. Traitement LSF (Low Shrinkage Fleece: molleton pré-rétréci). Molleton gratté 3 fils en coton peigné. Manches montées. Col avec fermeture zippée plastique ton sur ton. Bande de propreté contrastée à l'encolure (Navy pour le coloris Oxford Grey et Oxford Grey pour tous les autres coloris). Finition bord-côte poignets et de bas de vêtement.

XS - S - M - L - XL - XXL - 3XL - 4XL

16

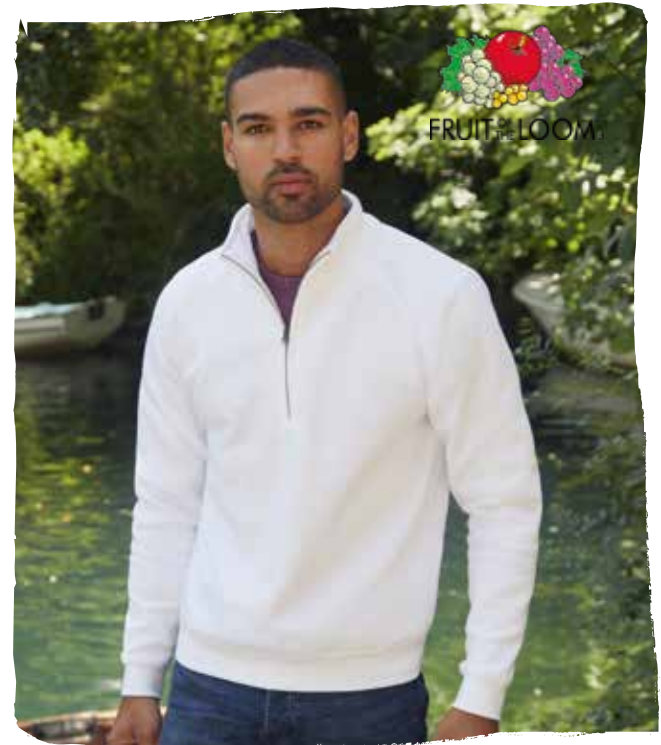


**K206 TRUCKER > SWEAT-SHIRT PIQUÉ COL ZIPPÉ**

300 g/m<sup>2</sup> • 80% coton / 20% polyester. Maille piquée. Col zippé. Intérieur col et parementure contrastés. Bord-côte 1x1 au bas des manches et au bas du vêtement.

M - L - XL - XXL - 3XL

20

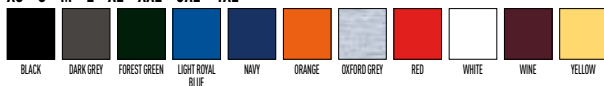


**K478 SWEAT-SHIRT COL ZIPPÉ**

280 g/m<sup>2</sup> • 80% coton / 20% polyester. Molleton gratté. Manches montées. Coupe tubulaire. Col zippé avec bande de propreté ton sur ton. Finition bord-côte bas de manches et de vêtement.

XS - S - M - L - XL - XXL - 3XL - 4XL

20



**SC165 SWEAT-SHIRT COL ZIPPÉ (62-032-0)**

280 g/m<sup>2</sup> • Sauf White et Heather Grey - 260 g/m<sup>2</sup>. 70% coton / 30% polyester. Col montant zippé avec bande de propreté en jersey. Zip recouvert. Taille et poignets en bord côte coton/elasthane.

S - M - L - XL - XXL

24





# VESTES ZIPPÉES CLASSIC

280 g/m<sup>2</sup>. Sauf White et Heather Grey - 260 g/m<sup>2</sup> • 80% coton / 20% polyester pour l'homme et 70 % coton / 30 % polyester pour la femme. Col montant avec bande de propreté en jersey. Zip recouvert sur toute la longueur et deux poches frontales. Taille et poignets avec bord côte en coton / élasthanne.

SWEATS-SHIRTS



**SG62230 HOMME**  
S - M - L - XL - XXL

24

**SG62116 FEMME**  
S - M - L - XL

24



## Collection ID. 50/50

NO LABEL



**B&C**  
COLLECTION



**CGWUI26 VESTE MOLLETON ZIPPÉE ID.206**

270 g/m<sup>2</sup> • 50% coton / 50% polyester. Molleton gratté. Encolure dans la même matière. Bord inférieur et poignets en côte élasthanne 1x1. Double surpiquées à cheval au niveau des emmanchures. Fermeture éclair passepoilée ton sur ton avec curseur métallique. Fond des poches passepoilées en jersey ton sur ton. Manches montées. Coutures latérales. Modèle unisexe. Système « B&C No Label » : sans étiquette de marque pour un rebranding parfait.

XS - S - M - L - XL - XXL

30



**CGWM646 VESTE ZIPPÉE SPIDER**

280 g/m<sup>2</sup> • French Terry, 80% coton peigné / 20% polyester. Col montant. Col, poignets et bord en côtes 2x2. 2 poches latérales. Surpiquées flatlock. Panneaux latéraux.

S - M - L - XL - XXL - 3XL

PST

20



# KARIBAN

B A S I C +



### K472 VESTE MOLLETON ZIPPÉE

280 g/m<sup>2</sup> • 80% coton / 20% polyester. Molleton gratté. Manches montées. Coupe tubulaire. 2 poches passepoilées devant. Bande de propreté en chevron à l'encolure. Finition bord-côte bas de manches et de vêtement.

XS - S - M - L - XL - XXL - 3XL - 4XL

20



BLACK NAVY OXFORD GREY



## SWEAT-SHIRT CAPUCHE ZIPPÉ AUTHENTIC



### RU266M SWEAT-SHIRT ZIPPÉ CAPUCHE AUTHENTIC

280 g/m<sup>2</sup> • 77% coton peigné ringspun / 23% polyester avec tissu extérieur 100% coton (tissu 3 épaisseurs) pour une meilleure surface de décoration. Bande de propreté en chevrons à l'encolure. Capuche doublée avec œillets et cordons plats de serrage. Bord côte taille et poignets en élasthanne. Surpiqûres emmanchures, poignets et taille. Fermeture zippée en métal YKK®. Poche kangourou. Passage fil MP3. \*4XL uniquement disponible en Black, French Navy, Light Oxford.

XS - S - M - L - XL - XXL - 3XL - **NEW 4XL\***

24



BLACK BRIGHT ROYAL BLUE CLASSIC RED CONVOY GREY FRENCH NAVY FUCHSIA LIGHT OXFORD



NEW

NO LABEL

### RU263M SWEAT-SHIRT ZIPPÉ CAPUCHE AUTHENTIC CHINÉ

280 g/m<sup>2</sup> • 75 % coton peigné ringspun / 21% polyester / 4 % viscose (sauf Carbon 77 % coton / 23 % Polyester) avec tissu extérieur 100% coton (tissu 3 épaisseurs) pour une meilleure surface de décoration. Bande de propreté en chevrons à l'encolure. Capuche doublée avec cordons plats de serrage. Bord côte taille et poignets en élasthanne. Surpiqûres emmanchures, poignets et taille. Fermeture zippée en métal YKK®. Poche kangourou. Passage fil MP3.

XS - S - M - L - XL - XXL - 3XL

24



BRICK RED BURSUNDY MELANGE CARBON MELANGE CHARCOAL MELANGE INDIGO MELANGE OCEAN MELANGE

# ZIPPÉ CAPUCHE 50/50

**GILDAN®**  
Heavy Blend™

265-280 g/m<sup>2</sup> • 50% coton / 50% polyester. Molleton intérieur gratté pré-rétréci. Fil "Air-Jet" pour une surface plus douce et anti-boulochage. Manches droites. Capuche non doublée avec cordons de couleur assortie. Zip métallique YKK® recouvert pour permettre l'impression sur tout le devant. Poches kangourou. Coupe ample.

SWEATS-SHIRTS



18 couleurs

TEAR AWAY

## G118600 ZIPPÉ CAPUCHE HOMME

\*3XL, 4XL, 5XL uniquement disponible en Black, Navy, Red, Royal Blue, Sport Grey, White.

S - M - L - XL - XXL - 3XL\* - 4XL\* - 5XL\* 24 (4XL/5XL = 12)



## G118600FL ZIPPÉ CAPUCHE FEMME

S - M - L - XL - XXL



**B&C**  
COLLECTION

## GGWUI25 SWEATSHIRT CAPUCHE ZIPPÉ ID.205

270 g/m<sup>2</sup> • 50% coton / 50% polyester. Molleton gratté. Bord inférieur et poignets en côte élasthanne 1x1. Double surpiqûres à cheval au niveau des emmanchures. Poche kangourou. Capuche doublée à deux pans avec cordon ton sur ton en forme de tube. Fermeture éclair passepoilée ton sur ton avec curseur métallique. Manches montées. Coutures latérales. Modèle unisexe. Système « B&C No Label » - sans étiquette de marque pour un rebranding parfait.

XS - S - M - L - XL - XXL



30



NO LABEL

FIN DE SÉRIE

## K451 SWEAT-SHIRT CAPUCHE ZIPPÉ CHINÉ FRENCH TERRY UNISEXE

260 g/m<sup>2</sup> • 52% coton peigné / 48% polyester. Molleton non gratté. Poche kangourou. Capuche doublée avec cordon de serrage. Finitions bord-côte bas des manches et bas du vêtement. Fermeture zippée contrastée. Aucun réassort prévu.

XS - S - M - L - XL - XXL - 3XL - 4XL



LSF

20



KARIBAN

# KARIBAN

B A S I C +



**K479 SWEAT-SHIRT ZIPPÉ CAPUCHE**

280 g/m<sup>2</sup> • 80% coton / 20% polyester. Molleton gratté. Manches montées. Coupe tubulaire. Fermeture zippée nylon. Capuche doublée avec cordon de serrage ton sur ton. Poches Kangourou. Finition bord-côte bas de manches et de vêtement.

XS - S - M - L - XL - XXL - 3XL - 4XL



## SWEAT-SHIRTS ZIPPÉS CAPUCHE PREMIUM



FRUIT OF THE LOOM

280 g/m<sup>2</sup> • Sauf Heather Grey 260g/m<sup>2</sup>. 70% coton / 30% polyester. Capuche doublée avec bande de propreté jersey et cordons plats ton sur ton. 2 poches ventrales. Taille et poignets avec bord-côte en coton / élasthanne. Zip recouvert sur toute la longueur.



**SC361C HOMME**  
S - M - L - XL - XXL



**SC62118 FEMME**  
S - M - L - XL



**SC62062 SWEAT-SHIRT HOMME ZIPPÉ CAPUCHE CLASSIC (62-062-0)**

SC62045, P.548

280 g/m<sup>2</sup> • Sauf Heather Grey - 260 g/m<sup>2</sup>. 80% coton / 20% polyester (Dark Heather Grey 60% coton / 40% polyester). Capuche doublée avec bande de propreté en jersey et cordons plats ton sur ton. 2 poches Kangourou. Taille et poignets avec bord-côte en coton / Lycra®. Zip recouvert sur toute la longueur.

S - M - L - XL - XXL





# Sweat-Shirt Capuche Zippé PST

SWEATS-SHIRTS



## CGWW641 SWEAT-SHIRT FEMME ZIPPÉ CAPUCHE WONDER

280 g/m<sup>2</sup> • French Terry, 80% coton peigné / 20% polyester. Poches Kangourou. Fronces sur les poches et les têtes de manches. Poignets et ourlet en côte 2x2. Doublure en Single Jersey de couleur assortie dans la capuche. Curseur du zip en forme d'étoile. \*XXL non disponible en Heather Grey.

XS - S - M - L - XL - XXL\*



PST

20



## CGWM645 SWEAT-SHIRT HOMME ZIPPÉ CAPUCHE MONSTER

280 g/m<sup>2</sup> • 80% coton peigné / 20% polyester. Molleton (intérieur gratté). Col montant. Finition de la capuche et de la poche kangourou avec passepoil en côte 2x2 avec élasthanne. Poignets et bord en côte 2x2 avec élasthanne. Manches avec surpiqûres flatlock. Coutures latérales. \*3XL non disponible en Heather Grey.

S - M - L - XL - XXL - 3XL\*



PST

20



## CGWM647 SWEAT-SHIRT HOMME ZIPPÉ CAPUCHE

280 g/m<sup>2</sup> • 80% coton peigné / 20% polyester. Intérieur gratté molleton. Poignets et bord inférieur en côte 1x1 avec élasthanne. Zip ton-sur-ton couvert par un passepoil pour la décoration d'ensemble. Capuche à 3 pans avec boucles d'écouteurs internes avec oeillets métalliques + cordons plats. 2 poches kangourous avec couture renforcée. Poche intérieure droite avec passants pour écouteurs. Surpiqûres flatlock sur les épaules et les emmanchures. Coutures latérales.

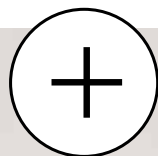
\*3XL non disponible en Royal Blue.

S - M - L - XL - XXL - 3XL\*



PST

20



## DE COL CAPUCHE ZIPPÉ

## KARIBAN

COLLECTION ORGANIC p.181

COLLECTION VINTAGE p.182

COLLECTION +360 G/M<sup>2</sup> p.184INTÉRIEUR CAPUCHE  
FANTAISIE  
EN NID D'ABEILLE

SWEATS-SHIRTS

## SWEAT-SHIRTS

## ZIPPÉS CAPUCHE

300 g/m<sup>2</sup> • 80% coton peigné / 20% polyester. Molleton gratté. Bande de propreté contrastée à l'encolure (Navy pour le coloris Oxford Grey et Oxford Grey pour tous les autres coloris). Capuche doublée en nid d'abeille avec cordon de serrage. Poches kangourou. Bord-côte bas de manches et de vêtement. Fermeture zippée.

**K464** FEMME

XS - S - M - L - XL - XXL

**K454** HOMME

XS - S - M - L - XL - XXL - 3XL - 4XL

 **K455** p.547






# KARIBAN

## SWEAT-SHIRTS ZIPPÉS CAPUCHE

280 g/m<sup>2</sup> • 80% coton peigné / 20% polyester (Oxford Grey : 76% coton peigné / 21% polyester / 3% viscose). Molleton gratté. Passe fil écouteurs dans la poche kangourou et encolure. Bord-côte bas de manches et de vêtement. Capuche doublée et contrastée avec cordon de serrage. Zip contrasté.

**K467 FEMME**  
XS - S - M - L - XL - XXL

**K486** P.547  
20

**K466 HOMME**  
XS - S - M - L - XL - XXL - 3XL - 4XL

**K486** P.547  
20



**Timberland**

**NEW**

**FINDEN HALES**



### TBA1R76 SWEAT SHIRT CAPUCHE ZIPPÉE RV

83% coton / 17% polyester. Tissu brossé combinant polyester et coton touché peau de pêche. Arbre logo Timberland® brodé sur la poitrine. Intérieur capuche contrastée. Coupe droite. Finition bord-côte bas de manche et bas de vêtement.

S - M - L - XL - XXL - 3XL

10



### LV330 SWEAT-SHIRT ZIPPÉ CAPUCHE

300 g/m<sup>2</sup> • 80% coton / 20% polyester. Bande contrastée le long de la manche. Capuche intérieure contrastée. Poche kangourou. Bord côte bas de manches et bas de vêtement.

S - M - L - XL - XXL

24





# KARIBAN

NO LABEL

## SWEAT-SHIRTS ZIPPÉS CAPUCHE

300 g/m<sup>2</sup> • 60% polyester / 40% coton. Molleton gratté chiné. Capuche doublée nid d'abeille. Bande de propreté à l'encolure. Poches kangourou. Bords côtes bas de manches et de vêtement. Pas d'étiquette de marque, uniquement une puce de taille au col pour une personnalisation plus facile.

**K461 FEMME**  
XS - S - M - L - XL - XXL

20

**K460 HOMME**  
S - M - L - XL - XXL - 3XL

20



SWEATS-SHIRTS



### BE3739 SWEAT-SHIRT ZIPPÉ CAPUCHE UNISEXE

220 g/m<sup>2</sup> • 60 % coton peigné Ring-Spun / 40 % polyester. Sweat-shirt avec bande de propreté et cordons blancs. Zip métal. Coutures latérales. Taille ajustée. Modèle unisexe. Poche kangourou. Bord-côte aux poignets et bas de vêtement.

XS - S - M - L - XL - XXL

18



### BE3909 SWEAT-SHIRT CAPUCHE ZIPPÉ TRIBLEND

280 g/m<sup>2</sup> • 50% polyester / 37,5% coton peigné Ring-Spun / 12,5% rayon. Sweat-shirt matière mélange "Triblend". Fermeture zippée et capuche. Poches kangourou. Bord-côte aux poignets et à la taille.

XS - S - M - L - XL - XXL

12



# KARIBAN

O R G A N I C



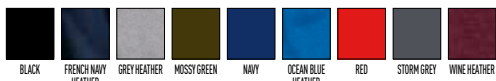
## SWEAT-SHIRTS BIO

### COL ROND MANCHES RAGLAN

300 g/m<sup>2</sup> • 80% coton biologique / 20% polyester OCS Blended contrôlé par Ecocert Greenlife. Molleton non gratté (French Terry). Coupe mode. Bord-côte col, bas de manches et de vêtement. Bande de propreté chevron intérieur col et application en V à l'encolure. Pas d'étiquette de marque au col, uniquement une puce de taille pour faciliter la personnalisation.

**K480 HOMME** **K490** > P.547  
S - M - L - XL - XXL - 3XL

**K481 FEMME**  
XS - S - M - L - XL - XXL



## SWEAT-SHIRTS BIO

### BICOLORE COL ROND

### MANCHES RAGLAN

300 g/m<sup>2</sup> • 80% coton biologique / 20% polyester OCS Blended contrôlé par Ecocert Greenlife. Molleton non gratté (French Terry). Bord-côte col, poignets et bas de vêtement. Bande de propreté chevron intérieur col et application en V à l'encolure. Pas d'étiquette de marque au col, uniquement une puce de taille pour faciliter la personnalisation.

**K491 HOMME**   
S - M - L - XL - XXL - 3XL

**K492 FEMME**   
XS - S - M - L - XL - XXL



**NEW**



# KARIBAN

O R G A N I C



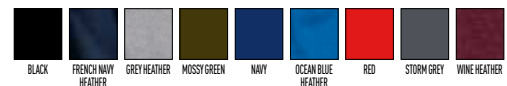
## SWEAT-SHIRTS BIO ZIPPÉS CAPUCHE

300 g/m<sup>2</sup> • 80% coton biologique / 20% polyester OCS Blended contrôlé par Ecocert Greenlife. Molleton gratté. Coupe mode. 2 poches passepoilées devant. Fermeture zippée métal. Bord-côte bas de manches, de vêtement et pourtour de capuche doublée avec cordon de serrage ton sur ton. Bande de propreté chevron intérieur col. Passe-fil sur poche avant et au col. Pas d'étiquette de marque au col, uniquement une puce de taille pour faciliter la personnalisation.

**K484 HOMME**  
S - M - L - XL - XXL - 3XL



**K485 FEMME**  
XS - S - M - L - XL - XXL



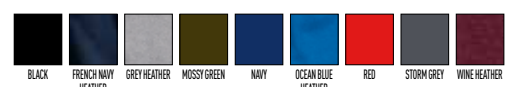
## SWEAT-SHIRTS BIO CAPUCHE

300 g/m<sup>2</sup> • 80% coton biologique / 20% polyester OCS Blended contrôlé par Ecocert Greenlife. Molleton gratté. Coupe mode. 2 poches passepoilées devant. Capuche doublée. Bord-côte bas de manches, de vêtement et pourtour de capuche. Cordon de serrage ton sur ton. Bande de propreté chevron intérieur col et finition en V à l'encolure. Passe-fil sur poche avant et au col. Pas d'étiquette de marque au col, uniquement une puce de taille pour faciliter la personnalisation.

**K483 FEMME**  
XS - S - M - L - XL - XXL



**K482 HOMME**  
S - M - L - XL - XXL - 3XL



SWEATS-SHIRTS

# KARIBAN *Vintage*

NEW



SWEATS-SHIRTS

## SWEAT-SHIRTS VINTAGE ZIPPÉ À CAPUCHE

350 g/m<sup>2</sup> • 80% coton / 20% polyester (Ash Heather : 79% coton / 20% polyester / 1% viscose). Molleton gratté. Toucher peau de pêche et aspect "Vintage". Fermeture zippée métal. Capuche doublée. Cordon capuche rond et contrasté. Double bande de propreté en chevron à l'encolure. Poches kangourou. Finition bord-côte bas de manche et bas de vêtement. Ces produits ont subi un traitement spécial et présentent un aspect volontairement vieilli. Ce procédé de fabrication implique des variations de couleurs d'un produit à l'autre et rend chaque pièce unique. Pas d'étiquette de marque, uniquement une indication de taille pour faciliter la personnalisation.

**KV2307** FEMME

XS - S - M - L - XL - XXL



16



**KV2306** HOMME

S - M - L - XL - XXL - 3XL



16





NEW

# KARIBAN

## Vintage

### KV2308 SWEAT-SHIRT CAPUCHE

350 g/m<sup>2</sup> • 80% Coton / 20% Polyester (Ash Heather : 79% coton / 20% polyester / 1% viscose). Molleton gratté. Toucher peau de pêche et aspect "Vintage". Capuche doublée. Cordon capuche rond et contrasté. Bande de propreté fantaisie à l'encolure. Poches kangourou. Finition bord-côte bas de manche et bas de vêtement. Ce produit a subi un traitement spécial et présente un aspect volontairement vieilli. Ce procédé de fabrication implique des variations de couleurs d'un produit à l'autre et rend chaque pièce unique. Pas d'étiquette de marque au col, uniquement une indication de taille pour faciliter la personnalisation.

XS - S - M - L - XL - XXL - 3XL



16

SWEATS-SHIRTS



NEW



NEW

### KV2312 VESTE VINTAGE MOLLETON DOUBLÉE SHERPA

80% coton / 20% polyester. Entièrement doublé sherpa 100% polyester. 2 poches passepoilées devant. Fermeture à glissière métal. Bord-côte 4x4 au col, pourtour de capuche, bas de manches et bas de vêtement. Zip invisible côté cœur et couture côté gauche pour accès personnalisation. Ce produit a subi un traitement spécial et présente un aspect volontairement vieilli. Ce procédé de fabrication implique des variations de couleurs d'un produit à l'autre et rend chaque pièce unique. Pas d'étiquette de marque, uniquement une indication de taille pour faciliter la personnalisation.

XS - S - M - L - XL - XXL - 3XL

10



NIGHT BLUE HEATHER SLUB GREY HEATHER

### KV2315 SWEAT-SHIRT À CAPUCHE FRENCH TERRY

300 g/m<sup>2</sup> • 100% coton. Molleton non gratté "French Terry" avec un traitement spécial pour un aspect "délavé". Capuche doublée et croisée à l'avant. Poches kangourou. Empiècements cotés en bord-côte. Finition bord-côte sur le pourtour de la capuche, au bas de manche et bas de vêtement. Pas d'étiquette de marque au col, uniquement une puce de taille pour faciliter la personnalisation. Ce produit a subi un traitement spécial et présente un aspect volontairement vieilli. Ce procédé de fabrication implique des variations de couleurs d'un produit à l'autre et rend chaque pièce unique.

XS - S - M - L - XL - XXL - 3XL

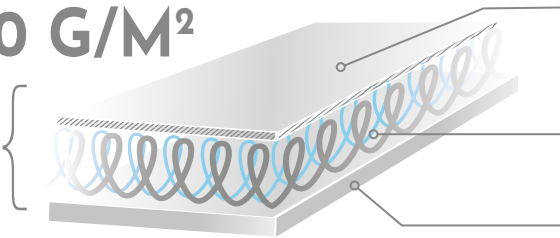
16



VINTAGE CHARCOAL VINTAGE DENIM VINTAGE MARSALA VINTAGE NAVY

# SWEATS 360 G/M<sup>2</sup>

SWEATS LSF +++  
CONFECTION 3 FILS



- COUCHE EXTÉRIEURE**  
100% COTON PÉIGNÉ  
> ASPECT LISSE ET QUALITATIF, BELLE MAIN  
> EXCELLENTE IMPRESSION
- COUCHE INTERMÉDIAIRE**  
FIL DE LIAISON CONTINU 100% POLYESTER  
> RÉSISTANCE ET STABILITÉ AU LAVAGE (LSF)
- COUCHE INTÉRIEURE**  
COTON/POLYESTER  
> DOUCEUR & CONFORT

SWEATS-SHIRTS



## KARIBAN

### SWEAT-SHIRT CAPUCHE

**K443**

LSF

360 g/m<sup>2</sup> • 80% coton peigné / 20% polyester "LSF". Molleton gratté et pré-rétréci. Lavage siliconé. Bande de propreté contrastée à l'encolure. Intérieur capuche contrasté Dark Grey pour le coloris Oxford Grey et Heather Grey pour tous les autres coloris. Poche kangourou. Finition bord-côte bas de manche et bas de vêtement.

XS - S - M - L - XL - XXL - 3XL - 4XL

120



### SWEAT-SHIRT ZIPPÉ CAPUCHE

**K444**

LSF

360 g/m<sup>2</sup> • 80% coton peigné / 20% polyester "LSF". Molleton gratté et pré-rétréci. Lavage siliconé. Bande de propreté contrastée à l'encolure. Intérieur capuche contrasté Dark Grey pour le coloris Oxford Grey et Heather Grey pour tous les autres coloris. Poches kangourou. Finition bord-côte bas de manche et bas de vêtement.

XS - S - M - L - XL - XXL - 3XL - 4XL

120





# KARIBAN

## SWEAT-SHIRT COL ROND UNISEXE

**K442**

LSF

360 g/m<sup>2</sup> • 80% coton peigné / 20% polyester "LSF". Molleton gratté et pré-rétréci. Lavage siliconé. Bande de propreté contrastée à l'encolure (Middle Grey pour le coloris Oxford Grey et Heather Grey pour tous les autres coloris). Finition bord-côte à l'encolure avec points de recouvrement en forme de croix. Finition bord-côte bas de manche et bas de vêtement.

XS - S - M - L - XL - XXL - 3XL - 4XL



## VESTES MOLLETON ZIPPÉES

360 g/m<sup>2</sup> • 80% coton peigné / 20% polyester "LSF". Molleton gratté et pré-rétréci. Lavage siliconé. Coupe ajustée par une découpe latérale en bord-côte. Intérieur col bord-côte avec rayures contrastées (Oxford Grey pour coloris White et White pour les autres coloris). Bande de propreté ton sur ton sauf pour coloris White - bande de propreté contrastée Oxford Grey. 2 poches devant. Finition bord-côte bas de manches et bas de vêtement. Fermeture zippée.

**K457 FEMME**

LSF

XS - S - M - L - XL - XXL



**K456 HOMME**

LSF

S - M - L - XL - XXL - 3XL

